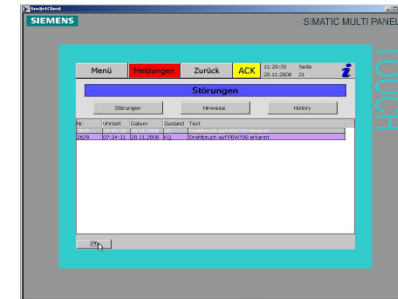


SMS und E-Mail-Versand für Industriesteuerungen

Anlagencomputer



Bedieneinheit (Panel)



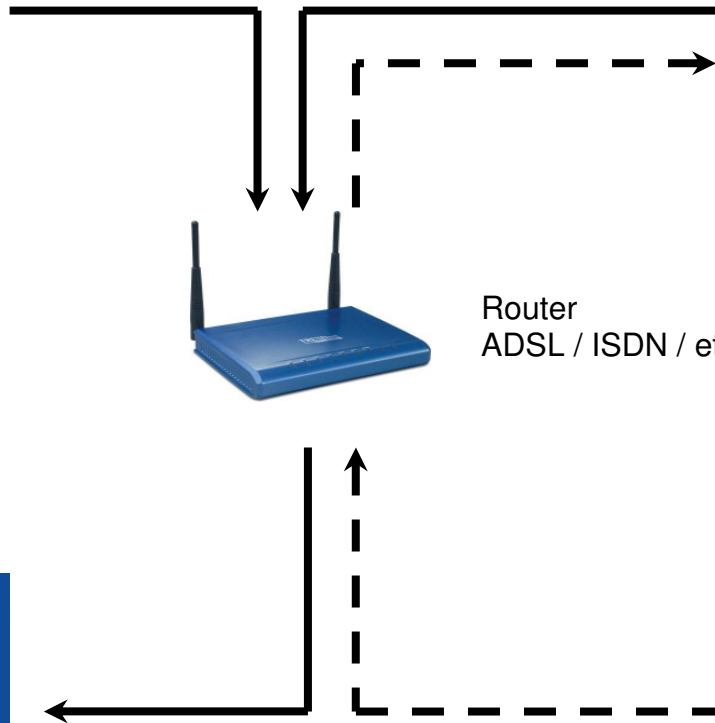
Router
ADSL / ISDN / etc.



Internet
Mail- Client oder
Handy per SMS



Siemens S7-300



Inhaltsverzeichnis

INHALTSVERZEICHNIS	2
1 ALLGEMEIN	3
2 BENUTZEROBERFLÄCHE SMS / E-MAIL VERSAND SEITE 1	4
2.1 EINSTELLUNGEN	4
2.2 ERLÄUTERUNG DER VERSANDARTEN	5
3 BENUTZEROBERFLÄCHE SMS / E-MAIL VERSAND SEITE 2	6
3.1 EINSTELLUNGEN	6
3.2 SMS / E-MAIL-VERSAND	7

1 Allgemein

Um Meldungen von einer Anlage via SMS auf einem Handy zu erhalten oder auf ein E-Mail Konto zu versenden, bieten wir eine einfache, kostengünstige Lösung an. Dadurch besteht die Möglichkeit, durch Versenden von Meldungen permanent über den Zustand einer Anlage informiert zu sein.

Typischerweise besteht ein solches Automatisierungssystem aus folgenden Komponenten:

- Einer SPS-Steuerung (z.B. Siemens S7-300 Steuerung)
- Einer Visualisierung (z.B. Siemens MP277)
- Einem Anlagen-PC (Industrie-PC oder Standard-PC)
- Einem Router (z.B. ADSL, ISDN)

In der SPS-Steuerung werden Meldungen generiert, die an der Visualisierung angezeigt werden. Je nachdem, wie der SMS / E-Mail-Versand eingestellt ist (siehe Kapitel 2 und 3 dieser Broschüre), werden die Meldungen an den Anlagencomputer weitergeleitet. Dieser wiederum ist für das Versenden der Meldungen zuständig.

Die Visualisierung kann aber auch zusammen mit dem SMS / E-Mail-Versand auf dem Anlagen-PC eingerichtet werden, so kann ein separates Bedienpanel (z.B. MP277) eingespart werden.

2 Benutzeroberfläche SMS / E-Mail Versand Seite 1

E-Mail Versand Seite 1

Versandzeiten Prio. 1 - Meldungen:	Freitag	von 08 : 08 Uhr bis 10 : 10 Uhr
Versandintervall Prio. 1 - Sammelmeldung:	90 min	Alle Tage gleiche Schaltzeiten
Versandzeiten Prio. 2 - Meldungen:	Dienstag	von 09 : 09 Uhr bis 23 : 23 Uhr
Versandintervall Prio. 2 - Sammelmeldung:	10 min	Alle Tage gleiche Schaltzeiten

1. Email Empfängeradresse:	musteranlage@gmx.ch
Versandart Prio. 1 - Meldungen:	nicht versenden
Versandart Prio. 2 - Meldungen:	versenden

2. Email Empfängeradresse:	0788887766@mail.963.ch
Versandart Prio. 1 - Meldungen:	Sammelmeldung
Versandart Prio. 2 - Meldungen:	nicht versenden

3. Email Empfängeradresse:	
Versandart Prio. 1 - Meldungen:	nicht versenden
Versandart Prio. 2 - Meldungen:	nicht versenden

Seite 2

2.1 Einstellungen

Der Störmeldeversand wird über eine Schaltuhr freigegeben. Die Zeiten können für jeden Wochentag individuell eingegeben werden. Ist der Meldungsversand durch die Schaltuhr freigegeben, werden die Meldungen nach Ablauf der jeweiligen Intervallzeit an die Empfänger gesendet. Massgebend dafür ist die Einstellung der Versandart.

Versandzeiten Prio. 1 – Meldungen:	Wochentagauswahl um die entsprechenden Schaltzeiten einzutragen
Versandintervall Prio.1 – Sammelmeldung:	Intervallzeit in welcher die unquitierten Sammelmeldungen Prio. 1 ausgegeben werden
Versandzeiten Prio. 2 – Meldungen:	Wochentagauswahl um die entsprechenden Schaltzeiten einzutragen
Versandintervall Prio.2 – Sammelmeldung:	Intervallzeit in welcher die unquitierten Sammelmeldungen Prio. 2 ausgegeben werden
Versandart Prio.1 Meldungen:	Gewünschte Einstellung vornehmen <ul style="list-style-type: none">○ nicht versenden○ versenden○ Sammelmeldung
Versandart Prio.2 Meldungen:	Gewünschte Einstellung vornehmen <ul style="list-style-type: none">○ nicht versenden○ versenden○ Sammelmeldung

Diese beiden Versandarten können unabhängig voneinander für 3 Empfänger eingestellt werden.

2.2 Erläuterung der Versandarten

nicht versenden:	Keine Meldung wird versendet
versenden:	Alle Meldungen mit der entsprechenden Priorität werden beim Auftreten versendet
Sammelmeldung:	Wenn eine unquitierte Meldung der entsprechenden Priorität vorhanden ist, wird im eingestellten Versandintervall eine Sammelmeldung versendet

3 Benutzeroberfläche SMS / E-Mail Versand Seite 2

E-Mail Versand Seite 2

[Kontoeinstellungen](#)

Email-Konto zum Versenden der Email:

Email-Konto der Anlage:

Kennzeichen der Anlage:

[E-Mail Empfängeradressen](#)

1. Email-Adresse:

2. Email-Adresse:

3. Email-Adresse:

[Kontrollmeldung](#)

Meldetext:

Meldetext senden am: Mo Di Mi Do Fr Sa So

Uhrzeit: :

3.1 Einstellungen

E-Mail-Konto zum Versenden der E-Mail: testag@gmx.ch

E-Mail-Konto der Anlage: Anlagenkonto eintragen, welches bei einem E-Mail Dienstanbieter eröffnet wurde (z.B. bei GMX)

Kennzeichen der Anlage: der hier eingetragene Text wird als Betreff in der SMS / E-Mail übermittelt.

E-Mail-Empfängerdaten können frei eingetragen werden.

Es besteht die Möglichkeit periodisch eine Meldung zur Verbindungskontrolle zu verschicken, damit kann geprüft werden, dass das SMS / E-Mail Versandsystem funktioniert.

Es können die entsprechenden Tage, an denen die Meldung erscheinen soll aktiviert werden und die entsprechende Uhrzeit eingetragen sein. Zusätzlich kann als Option diese Meldung auch jederzeit manuell ausgelöst werden. Sie wird allerdings nur dann versendet, wenn bei den Versandarten nicht die Einstellung „nicht versenden“ eingestellt ist. Alle Meldungen welche an die Empfängerkonten versendet werden gelangen automatisch auch als Kopie in das Anlagenkonto.

3.2 SMS / E-Mail-Versand

Für das Versenden von SMS nutzen wir einen Kommunikationsdienstanbieter. Um diesen Dienst zu nutzen wird anstelle einer Empfänger E-Mailadresse die entsprechende Handynummer eingegeben mit dem Zusatz @mail.963.ch

Die aktuellen Kosten betragen 20 Rappen pro SMS und werden dem Empfänger direkt belastet. Der Meldetext ist auf 80 Zeichen beschränkt.

Es gibt bei diesem Dienst auch die Möglichkeit einen Vertrag mit dem Kommunikationsdienstanbieter abzuschliessen. Damit würden die Belastungen in einer monatlichen Rechnung fällig.